



# はまゆう

vol.13

2022年6月1日発行  
発行・編集：社会福祉法人 新島はまゆう会 広報委員会  
編集・協力：一般社団法人 新島DIGIE  
〒100-0400 東京都新島村字瀬戸山116-2  
TEL：04992-5-1612 (代) FAX：04992-5-1614  
E-Mail office@hamayuukai.com  
ホームページ https://www.hamayuukai.com/



## 就任のご挨拶

社会福祉法人新島はまゆう会 理事長 宮川里司



日頃より新島はまゆう会事業に對し、ご理解ご協力を賜り誠にありがとうございます。この度、宮川與五兵衛前理事長の退任に伴い、4月22日付けで新理事長として就任いたしました「宮川里司」でございます。

宮川與五兵衛前理事長は、理事評議員から理事長を退任するまで、14年間の長きにわたり新島はまゆう会を支えてくださいました。任期半ばにして退任することについては非常に残念であるとお話ししておりましたが、前理事長の思いも含め、新島はまゆう会が一層発展していけるよう、職員とともに努力してまいります。

令和に入り、全国の老人ホームの運営はコロナの影響もあり大変厳しくなっております。特に、小規模なホームにおいては

## 訪問看護事業

はまゆう会では、本年4月から「訪問看護ステーションはまゆう」を開設しました。近年、「病気や障害があっても住み慣れた家で暮らしたい」「人生の最後を自宅で迎えた」と望まれる方が増えています。でも「家族だけで介護や医療的ケアができるだろうか」「一人暮らしだけ大丈夫？」と不安に思うことも多いと思います。

そんな時に頼りになるのが訪問看護です。訪問看護の強みは、地域に暮らす赤ちゃんから高齢者まですべての年代の方に、関



## ついに始動！新サービス！

安心してご自宅で生活していただくために



係機関と協力し合って一人ひとりに必要な支援が行えることです。これまで、村内に事業所がなく、東京の事業所のサテライトとして訪問看護サービスを提供くださっている「月島フイジョス」様とともに、新島村の訪問看護需要に応えていきたいと考えています。

スタートラインに立ったばかりの事業所ですが、今後、サービス提供量を増やしていきたいので、気軽にご相談いただければ幸いです。



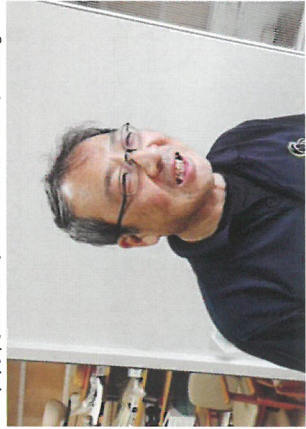
## うちのいわたさん

### はまゆう会唯一の機能訓練指導員、岩田泰三さんって？

機能訓練指導員の岩田です。機能訓練指導員は歩行訓練を行ったり、服の脱ぎ着やトイレができるよう腕や股関節の可動域を広げたりといった、利用者さんが日常生活を維持できるためのリハビリを行う仕事です。

出身は和歌山で、新島生活は5年半くらい。島に来た理由は単純で、遠くに行きたかったからです。地元では柔道整復師として整骨院を営んでいたんですが、仕事を辞めることになった時、今まで行ったことのない景色のきれいな場所で働きたいなと思って。それで、知り合いからはまゆう会のことを聞いて働くことになりました。

新島にはコンビニもないし、遊ぶところもない。何もなしのところやなあと思えますが、そのぶん自分の時間があるので、好きなことを楽しめ暮らしたいいなと思っています。ただ、島の言葉はむずかしいですね。



【機能訓練指導員 岩田泰三さん】



【1期生 ユニヤさん】

介護職としてユニットで働いています。旧棟は利用者さんも職員もたくさんいてにぎやかですが、個室のユニットは家族みたいなアットホームな感じですね。1人の利用者さんを職員みんなでみていて、私はこれやる、じゃあ私はこれをやる、みたいな感じでみんなで手分けして作業をしています。

新島に来て、もうすぐ3年になります。介護の仕事がすごく好きになりました。ミヤンマーには老人ホームがないので、日本に行って勉強したい！と強く思ってきましたが、外国人の私がちゃんと仕事ができるのかと心配もありました。でも、ミヤンマーではおじいちゃんおばあちゃん家族が面倒を見るのが当たり前なので、自分のおじいちゃんおばあちゃんだと思

## 連載企画 第1弾！

### We love ミヤンマー

### ユニット勤務のしっかり者、1期生サンさん

ってお世話するようにしようと思えました。

そしたら、みなさんいろんな話を聞かせてくれるようになった。職員さんもわからないことはすぐ教えてくれるので、今はすごく楽しいです。

夜勤の時は1人だけなので、例えば入居者さんが亡くなった時にきちんと記録を取れるか、不安になります。介護の仕事はむずかしい専門用語も多いです。でも、介護は人間の生活の仕事だと思えます。自分の家族を介護する時にも役に立つことがたくさんあると思います。

お休みの日は家で料理をしたり、家事をして過ごすことが多いです。新島に来てすぐコロナ禍になってしまったので、島のみなさんと知り合う機会がなくなりました。今年はお祭りがあるといいなと思っています！





# 施設案内

はまゆう会を毎号  
セクションごとにご紹介！！

# 御寄付・御寄贈のお礼

(令和4年1月～令和4年4月)

## 調理室

ホームのご飯は  
「いつも美味しい」を目指して

行事食は日頃からSNSで発信させてい  
ただいております。いつも反響をありが  
とうございます。ただ、行事よりも普段の  
食事の方がはるかに回数が多いけれどそこの  
ところどうなんですか！と思っ  
ている方も多々あるのではと思  
いまして、今回日々の人  
気メニューのご紹介をしたいと思います。  
まずはなんとでもリクエストでも一  
番人気は「お刺身」。「お寿司」を提供して  
います。実はホームのお刺身は厨房で切り出  
し盛り付けていて、調理職員は代々お刺  
身を切る技術を受け継いでいます。老舗の  
お寿司屋さんがこのこだわりと技術が自慢  
です！おこわや炊き込みも人気があります。  
きこ、筍、さつまいも、栗、などレパート  
リ豊富に少し甘めの味付けにして、もち  
米を半分入れるのがポイント。冷めても固  
くならずにもちもち美味しいのでオオスマ  
です。その他にも農協さんや地元商店さん



▲毎月のお楽しみ、お刺身盛り合わせ

のご協力で可能な限り島の食材を使わ  
せていただいています。ふきんとう、たき  
んこ、里芋、そぎ大根、たたき、くさや、  
等々。昔ながらの新島スタイルもとても  
喜ばれます。ホームに来たら食事が楽し  
み！と思っただけでなく、プロ  
フェッショナルな調理員一同腕によりを  
かけてお待ちしております。



▲人気のおこわ献立



▲昔ながらの新島メニュー

## 式根島サービスだより

式根福祉健康センター内でデ  
イサービスが再開して1年が経ち  
ました。慣れないことばかりで試  
行錯誤の日々でしたが、利用者さ  
んに少しでも喜んでもらいたいと  
スタッフ4名で知恵を絞ってがん  
ばっています。

特に力を注いでいるのが制作で  
す。デイサービスでは体操やゲー  
ムなどで心と体をほぐした後、参  
加者みんなが絵を描いたり人形を

作ったりといった工作の時間を設  
けています。参加者によって内容  
は変わりますが、クリスマスには  
ツリーやリースを作ったり、春に  
は木の皮とお花紙で桜の木を描い  
たり、季節に合わせてテーマを考  
えています。

何を作るかは、スタッフ全員で  
アイデアを持ち寄り検討します  
が、これがむずかしくて。時間さ  
えあればYoutubeでアイデアを探

して、ペットボトルや卵の殻、木  
の皮など身近にあるものを集めて  
材料にします。準備は大変ですが、  
利用者さんが夢中になって取り組  
んでくれると本当に嬉しいです。  
みなさん集中力がすごくて「少し  
休もうか」とこちらが声をかける  
くらい没頭しているんですよ。完  
成度も本当に高く驚きます。ぜ  
ひたくさんの方に見ていただきました  
いですね。

## 力作ぞろい！利用者さんの作品が充実しています



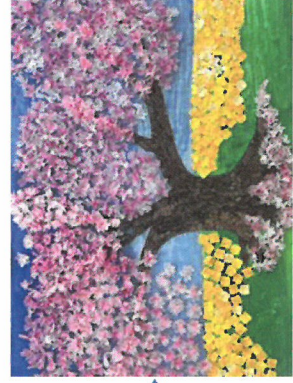
▲卵の殻で作った案内板



▲手作りの道具でダンス！



▲道具一つ一つから  
こだわりが伝わります



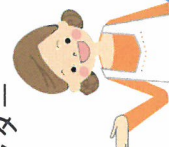
▲完成！壁一面に満開の桜が！



▲みんなで作るのが制作の面白さ

## 連絡先

各種お問い合わせはこちら。  
お気軽にご相談下さい。  
社会福祉法人新島はまゆう会  
新島老人ホーム  
Tel (04992) 5-1612(代)  
Fax (04992) 5-1614  
新島村地域包括支援センター  
居宅介護支援センター  
Tel (04992) 5-1913  
Fax (04992) 5-1914



## 役員のご紹介

宮川與五兵衛理事長の退  
任に伴い新たに理事に就任  
いただきました。

新理事 青 沼 敏  
(前教育長)

任期：令和4年4月22日から  
約2年間となります。  
よろしくお願ひします。  
(その他の役員については変更あり  
ません)

## 職員募集のお知らせ

### ○介護職（施設内介護）

施設介護については、資格は問いません。おおむね55歳くらいまでの方。  
資格取得奨励制度あり。

### ○ヘルパー職（訪問介護）

初任者研修終了以上の資格をお持ちの方。体力に自信があれば年齢は問い  
ません。時短勤務や直行直帰型勤務など働き方は各々、相談に応じます。

### ○介護支援専門員（ケアマネージャー）

介護支援専門員資格をお持ちのおおむね55歳くらいまでの方。



まずはお電話等でお問い合わせください。  
5-1612 採用担当：施設長 前田まで

